

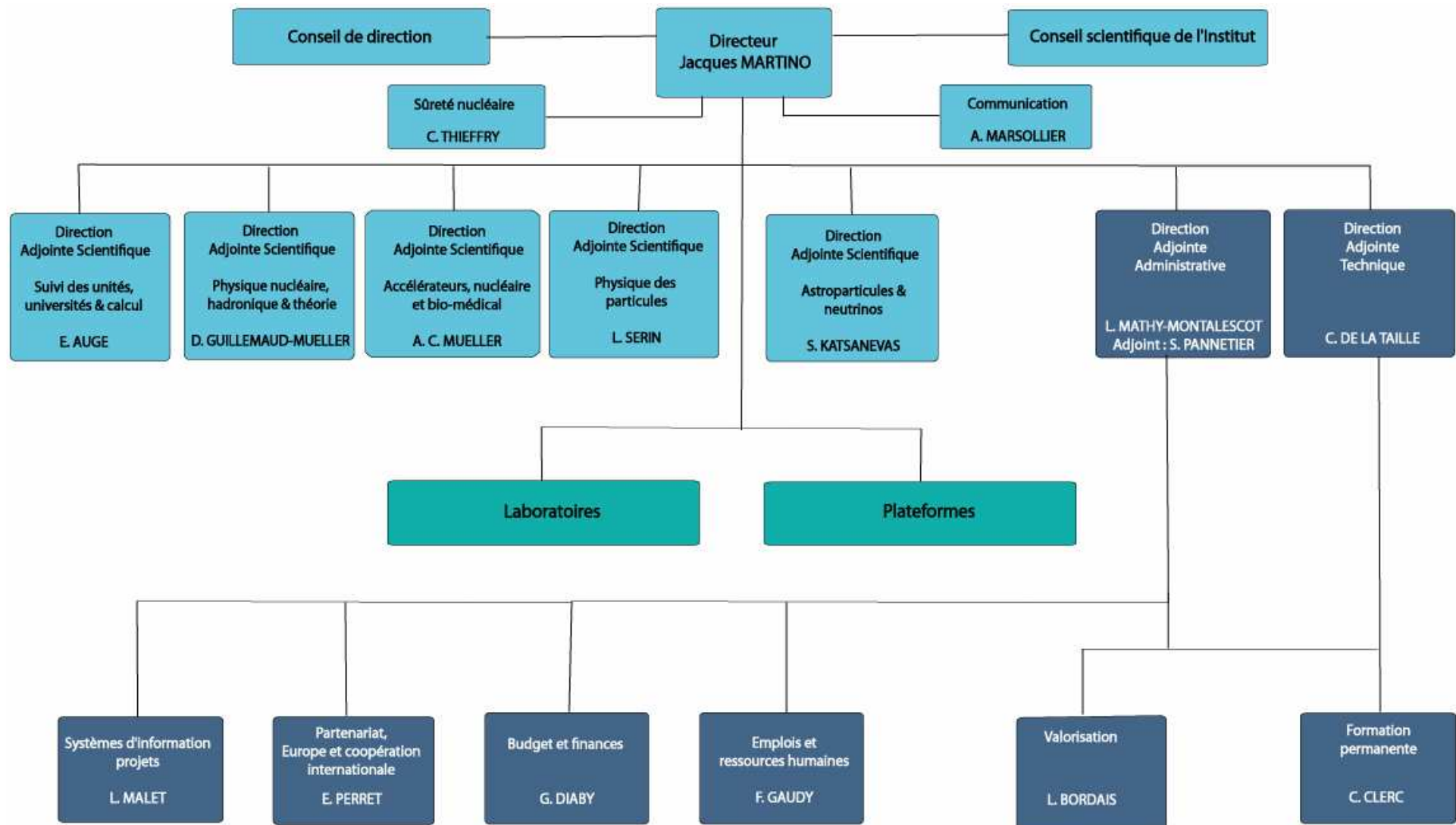


Journée des nouveaux entrants
21 mars 2012

La Direction Adjointe Administrative

Steve Pannetier, adjoint DAA

L'organigramme du Siège





Les effectifs du siège

Journée nouveaux entrants
21 mars 2012

Le siège de l'IN2P3 :

- 42 personnes au service de la recherche et de son accompagnement dans les thématiques de l'IN2P3
 - 6 chercheurs (CNRS, universités, CEA)
 - 34 ITA CNRS permanents
 - 2 ITA non permanents



Campus Gérard Mégie - Paris 16ème

Le budget du siège

Journée nouveaux entrants
21 mars 2012

Le siège de l'IN2P3 :

- 1 M€ de budget de fonctionnement
 - dont près de la moitié pour l'achat, le renouvellement et la maintenance des licences de logiciels spécifiques à l'Institut (IAO/CAO),
 - dont l'autre moitié dédiée à la formation permanente et au fonctionnement de la direction et des services du siège.

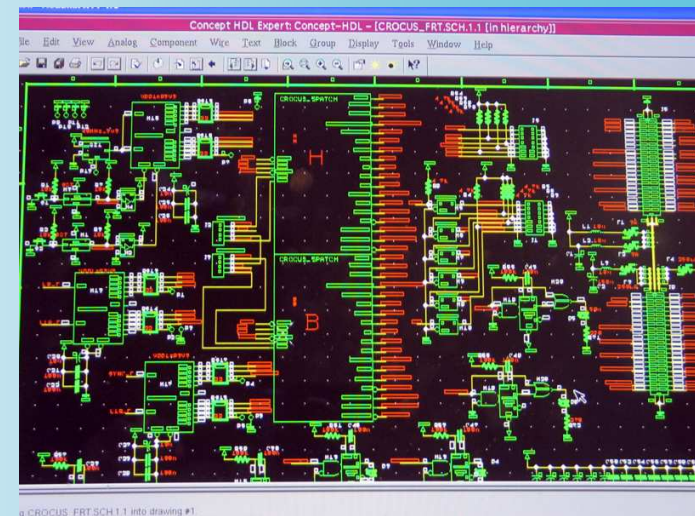
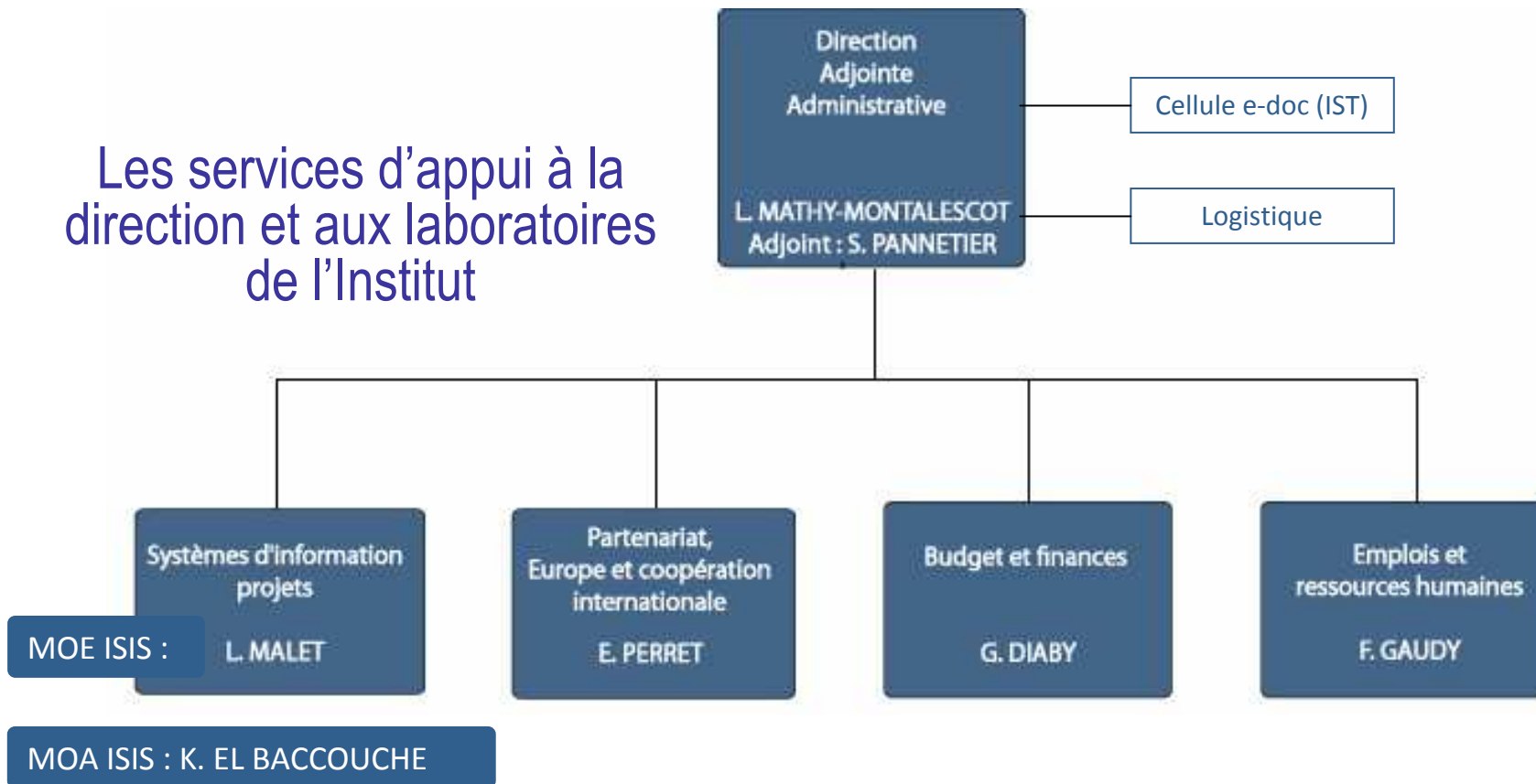


Schéma électronique - IAO/CAO

L'organigramme de la DAA

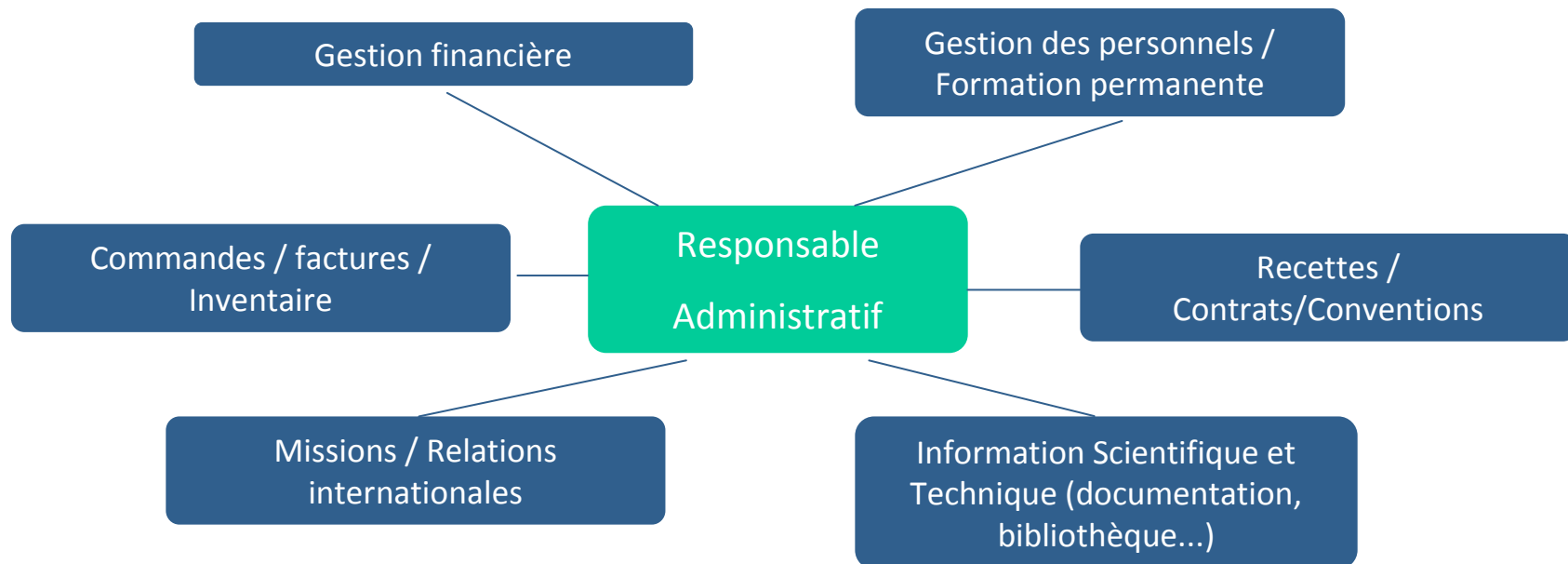
Journée nouveaux entrants
21 mars 2012

Les services d'appui à la
direction et aux laboratoires
de l'Institut



L'organigramme d'un service administratif dans une unité IN2P3

une organisation quasi identique dans les laboratoires de l'IN2P3



Le service emplois, ressources humaines (1)

Le SERH :

- prépare l'arbitrage et l'allocation des ressources humaines (recrutement, mobilité, promotions),
- initie une démarche de gestion prévisionnelle des emplois et des compétences (GPEC),
- en charge du suivi des créations et renouvellements d'unités,
- Veille réglementaire.

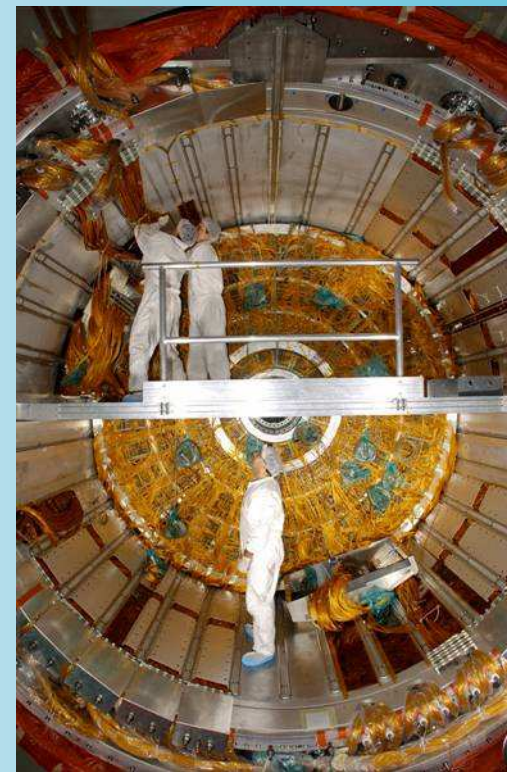


Spiral - © Ganil

Le service emplois, ressources humaines (2)

Les interactions du SERH :

- avec les laboratoires (ex : gestion par projets, ...)
- avec les délégations régionales (ex : suivi de situations administratives particulières,...)
- avec la DRH (ex : procédures d'arbitrages dans le cadre des recrutements,...)
- avec le comité national (ex : suivi des conclusions des sessions du Comité National, ...)



Expérience Atlas - © Coll. Atlas, Cern

Le service budget et finances (1)

Journée nouveaux entrants
21 mars 2012

Le SBF :

- participe à l'élaboration du budget de l'Institut en lien étroit avec la direction,
- notifie les ressources aux laboratoires, en fonctionnement, équipement et investissement FEI (soutien de base et projets scientifiques),
- assure le contrôle de l'exécution budgétaire (tableaux de bord sur la consommation des crédits des laboratoires)



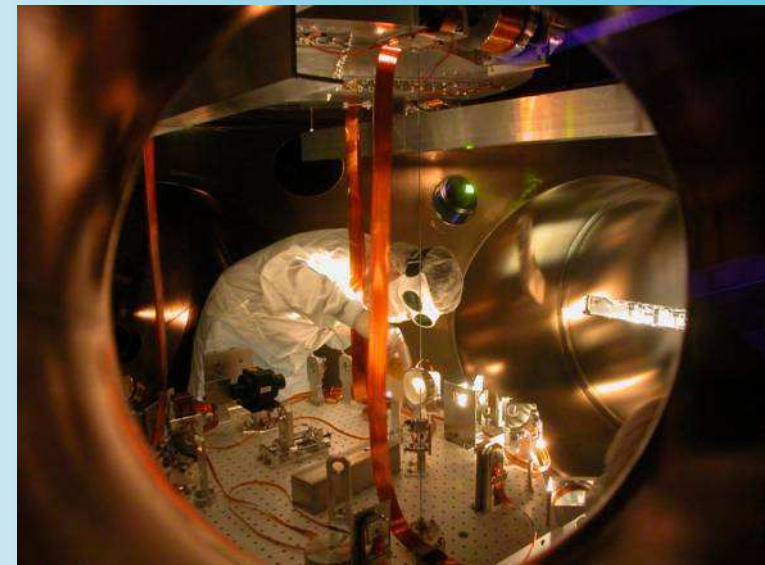
Expérience Hess - © Coll. Hess

Le service budget et finances (2)

Journée nouveaux entrants
21 mars 2012

Les interactions du SBF :

- avec les laboratoires (ex : notifications projets, financements de colloques,...)
- avec les délégations régionales (ex : transferts de crédits, suivi des contrats européens, encaissement des recettes...)
- avec la DSFIM (ex : mise en place du budget, suivi de l'exécution, enquêtes budgétaires,...)

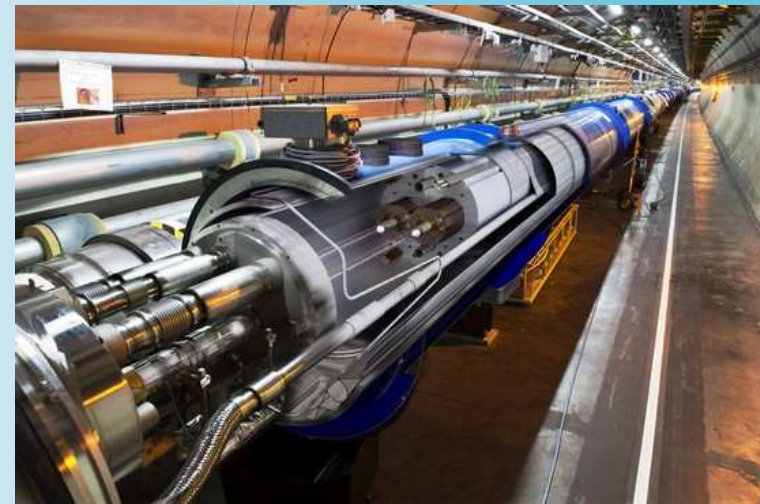


Expérience Virgo - © EGO / CNRS

Le service Partenariat, Europe et Coopération Internationale (1)

Le SPECI :

- assure un rôle de conseil, d'expertise et de veille juridique pour les accords de partenariat à dimension stratégique ou institutionnelle (contexte multi-financeurs notamment)
- Initie et gère les actions structurantes (PICS, LIA, ...) et les accords de coopération spécifique à l'IN2P3 dans le cadre de partenariats internationaux



LHC - © Cern

Le service Partenariat, Europe et Coopération Internationale (2)

Le SPECI :

- assure la négociation et le management des grands projets de recherche européens de l'IN2P3 ainsi que leur coordination
- met en place des contrats et conventions dans le respect de la réglementation CNRS et dans une démarche évitant tout contentieux ultérieur



Le détecteur Double Chooz - © CEA

Le service Partenariat, Europe et Coopération Internationale (3)

Les interactions du SPECI :

- Avec les laboratoires (ex : lancement ou renouvellement des actions structurantes, conseil/expertise pour le montage de contrat européen ou tout autre contrat stratégique voire institutionnel)
- Avec les délégations (ex : négociations des contrats et mise en place des contrats)
- Avec la DAJ et la DSFIM (ex : contrats ne faisant pas l'objet d'une délégation de signature au Directeur de l'IN2P3, participation au réseau des juristes du CNRS « e-loi »)

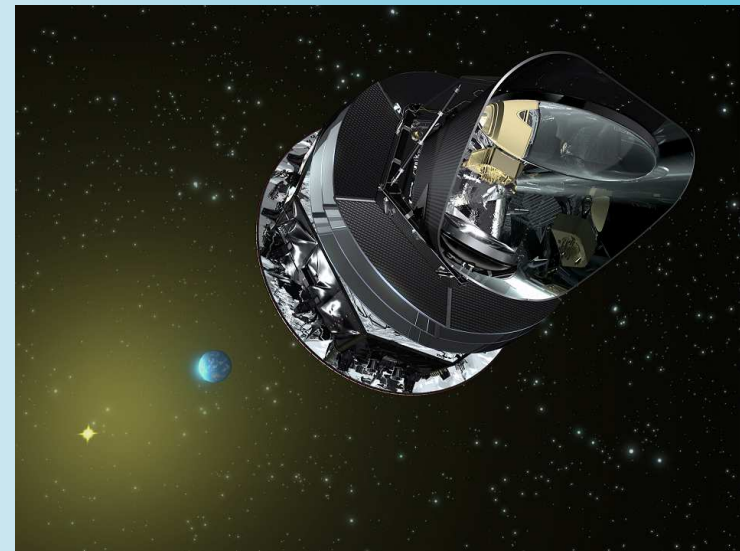


Projet FAIR © GSI

Le service Partenariat, Europe et Coopération Internationale (4)

Les interactions du SPECI :

- Avec la DERCI (ex : négociation et mise en place du budget international, évaluation des projets de collaboration, suivi des actions structurantes, membre du comité de coordination scientifique)
- Avec la MPR (ex : participation aux groupes de travail relatifs à la gestion des contrats européens)



Satellite Planck © ESA/CNES



Le système d'information projets (1)

Journée nouveaux entrants
21 mars 2012

La MOA SI :

- Élabore le schéma directeur du SI au sein de l'IN2P3 et propose des développements et des évolutions nécessaires

La MOE : le service système d'information projets « ISIS »

- Décline et met en oeuvre l'ensemble des opérations informatiques (administration, réalisation, sécurité, gestion des incidents, évolutions, assistance, déploiement...)



IN2P3 Système d'Information Synoptique

Le système d'information projets (2)

Journée nouveaux entrants
21 mars 2012

Les interactions MOA et MOE SI projets :

- Avec les laboratoires (ex : communication, formations à l'outil, assistances technique et fonctionnelle)
- Avec la DSI (ex : interfaces avec les SI du CNRS, ...)
- Avec le Centre de Calcul de Lyon (ex : administration serveur messagerie et ISIS, base de données,...)
- Avec les délégations et notamment le SSI de la délégation PMA (ex : bureautique, photocopieurs, réseaux,...)



La nouvelle extension du Centre de calcul de l'IN2P3
©CC-IN2P3/CNRS

Les réseaux existants au sein de l'IN2P3

Journée nouveaux entrants
21 mars 2012

Les responsables administratifs

Les responsables techniques

Les correspondants communication

Les réseaux métiers à l'IN2P3 : favoriser les échanges d'information et de compétences

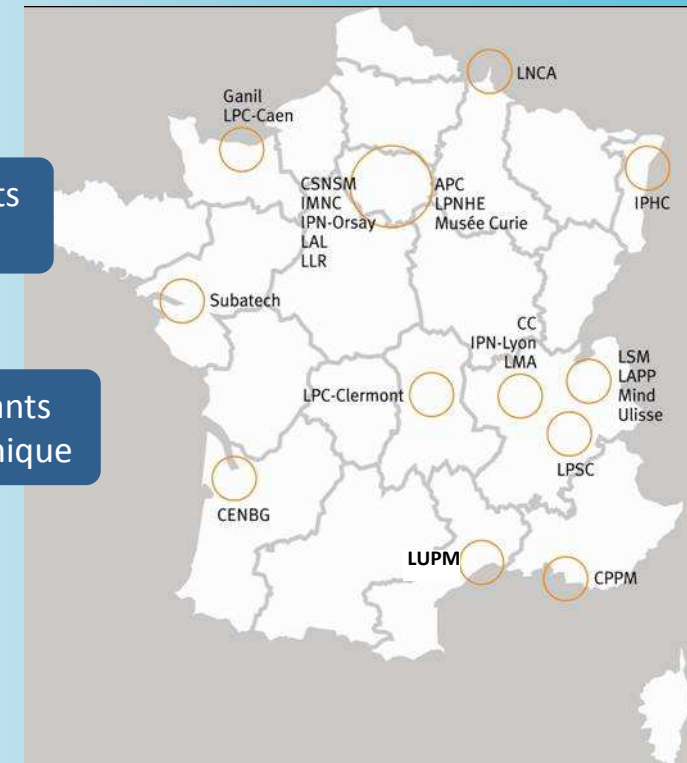
Les correspondants valorisation

Le réseau des documentalistes

Les correspondants IAO/CAO électronique

Les correspondants formation permanente

Le réseau des informaticiens



→ <http://www.in2p3.fr> / rubrique « Actions de l'Institut »



Informations utiles

Journée nouveaux entrants
21 mars 2012

- **Doc'utiles** : recense l'ensemble des textes administratifs de portée nationale régissant la vie de l'établissement (lois, décrets, circulaires ministérielles, décisions, circulaires, instructions de procédures, notes, guides, formulaires, ...)
<https://docutiles.cnrs.fr/>
- **Portail des ressources documentaires IN2P3** : permet l'accès à un ensemble d'actualités dans le domaine de l'IST aux chercheurs et ingénieurs de l'institut et plus particulièrement aux doctorants et aux nouveaux arrivants
<http://documentalistes.in2p3.fr/>
- Site web de la **formation permanente de l'IN2P3** :
<http://www.in2p3.fr/actions/formation/>